

章节 501-19 保险杠

适用车型： 2005.0 Maverick

目录	页码
技术参数	
技术参数.....	501-19-2
拆卸和安装	
前保险杠 - 分解图.....	501-19-3
前保险杠罩.....	501-19-5
前保险杠.....	501-19-6
后保险杠 - 分解图.....	501-19-7
后保险杠罩.....	501-19-8
后保险杠.....	501-19-9

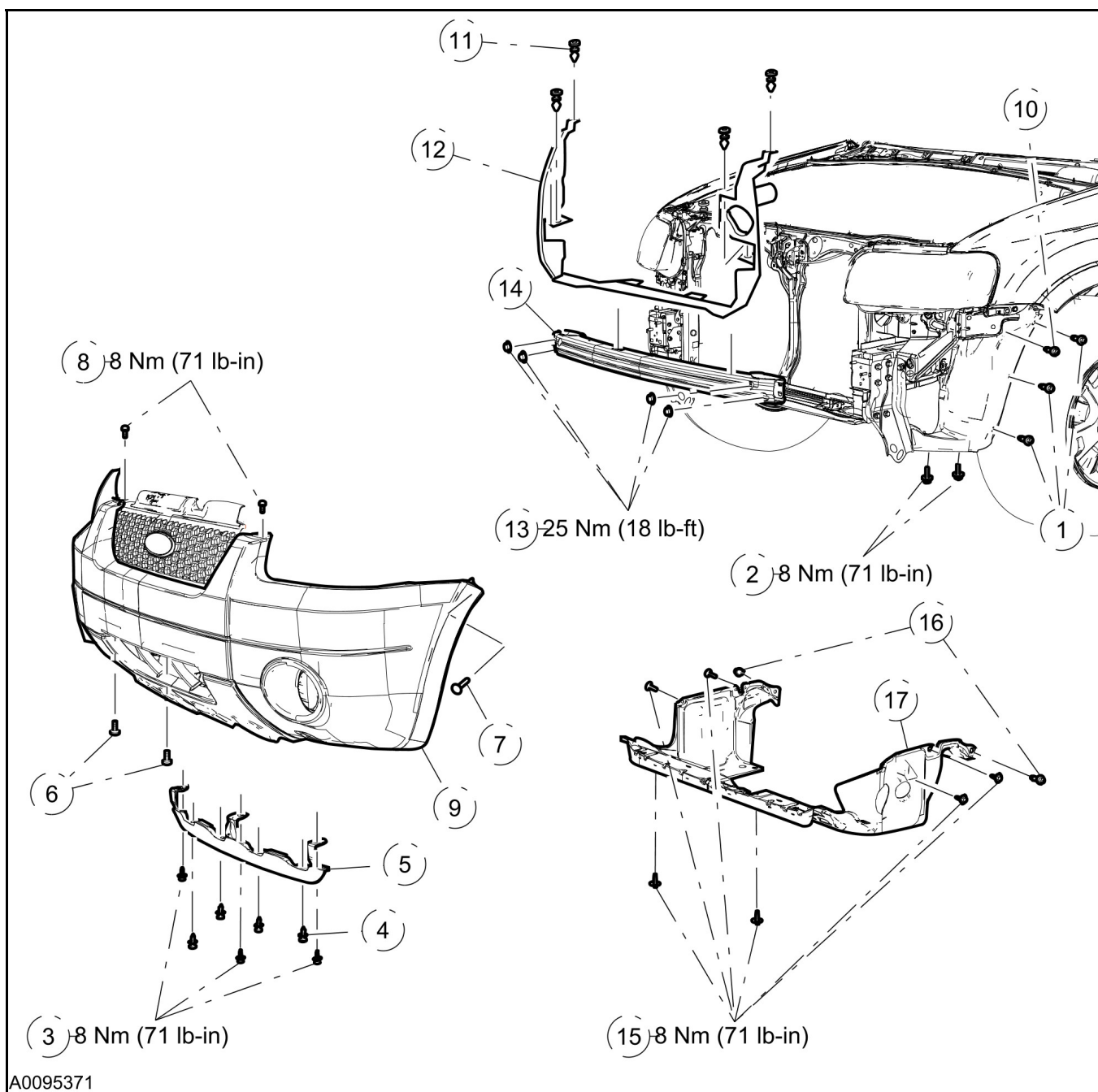
技术参数

扭矩规范

说明	Nm	lb-ft	lb-in
前保险杠螺母	25	18	—
前保险杠罩螺钉	8	—	71
后保险杠螺母	25	18	—
翼子板挡泥板螺栓	8	—	71
挡泥板螺栓	8	—	71
举升门定位保险杠螺栓	8	—	71
前导流板螺栓	8	—	71

## 拆卸和安装

## 前保险杠 - 分解图



项目	零件号	说明
1	W706713	销形固定器 (需要6个)
2	14A464	翼子板挡泥板螺栓 (需要4个)
3	W707257-S	前导流板螺栓(需要3个)
4	N807389	前导流板销形固定器(需要4个)
5	16185	前导流板

项目	零件号	说明
6	W706713	前保险杠罩中心销形固定器 (需要2个)
7	W706713-S	前保险杠罩外销形固定器(需要2个)
8	W706600	前保险杠罩螺钉(需要2个)
9	17C831	前保险杠罩
10	W706761-S	前保险杠罩定位器铆钉(需要2个)

拆卸和安装（续）

项目	零件号	说明
11	W701259-S	散热器开口盖销形固定器(需要4个)
12	8C299	散热器开口盖
13	W707144	前保险杠螺母(需要4个)
14	17859	前保险杠
15	W707257-S	挡泥板螺栓（需要6 个)
16	W706713-S	挡泥板销形固定器(需要2个)
17	16A573/ 16A574	左/右挡泥板

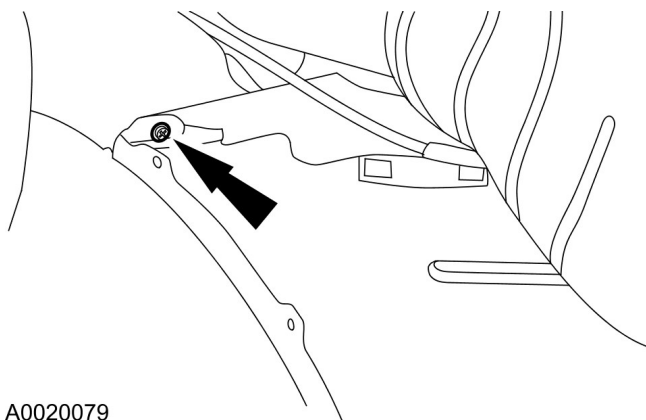
1. 详见本章节中的步骤。

## 拆卸和安装

### 前保险杠罩

#### 拆卸和安装

1. 变速器挂入空挡，将车辆放置在举升机上。详见章节100-02..
2. 拆下6个销形固定器(每侧3个)。
3. 拆下4个翼子板挡泥板螺栓(每侧2个)。
  - 安装时拧紧至8 Nm (71 lb-in)。
4. 拆下3个导流板螺栓。
  - 安装时拧紧至8 Nm (71 lb-in)。
5. 拆下4个导流板销形固定器。
6. 拆下2个中心前保险杠罩销形固定器。
7. 拆下2个 前保险杠外销形固定器(每侧1个)。



A0020079

8. 如果装备，则断开雾灯电气接头。
9. 拆下2个上螺栓和前保险杠罩。
  - 安装时拧紧至8 Nm (71 lb-in)。
10. 按照与拆卸相反的步骤进行安装。
  - 安装时，将前保险杠罩放入保险杠滑轨内。

## 拆卸和安装

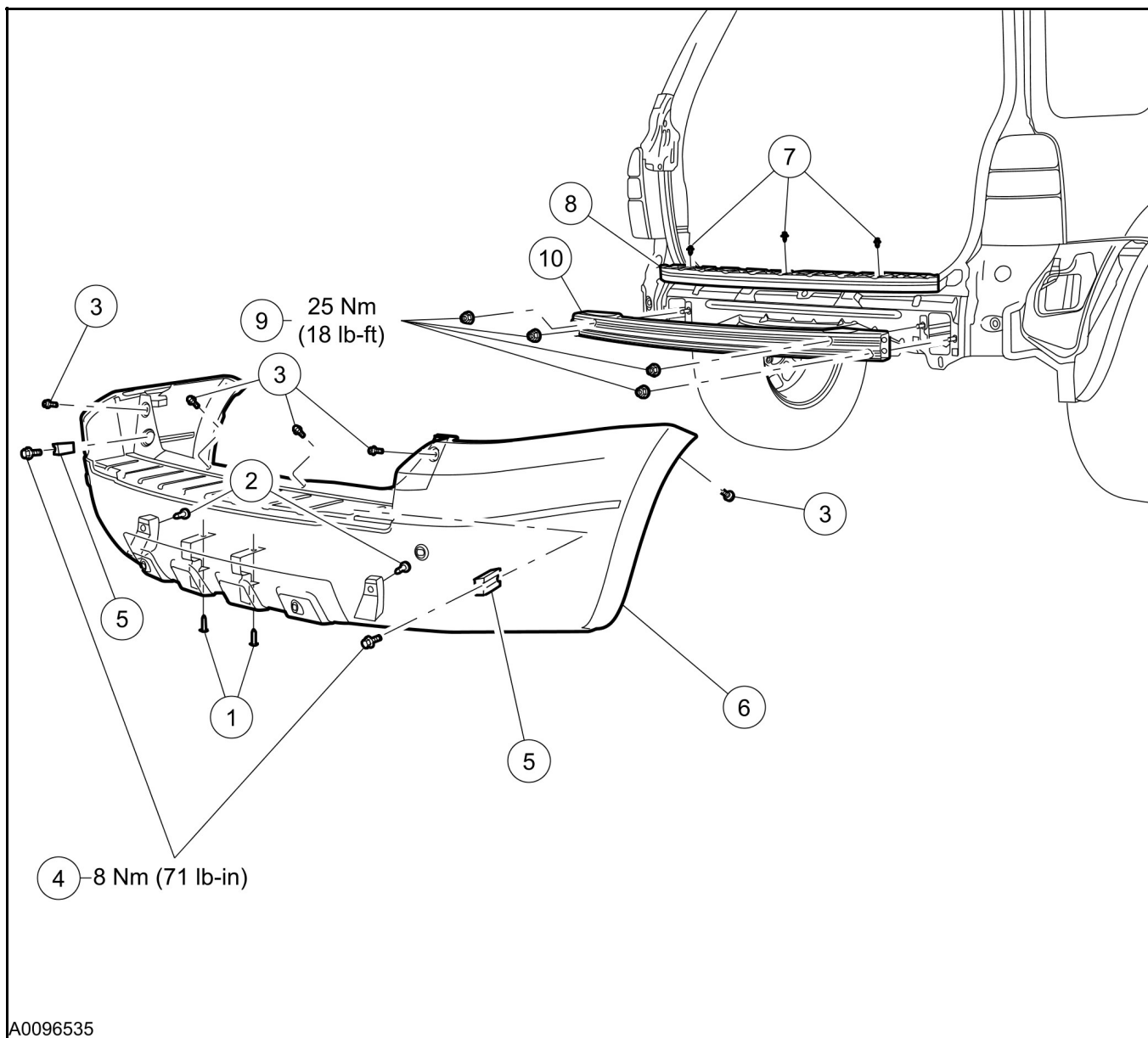
### 前保险杠

#### 拆卸和安装

1. 拆下前保险杠罩。 [详见本章内的前保险杠罩。](#)
2. 拆下4个前保险杠螺母。
3. 拆下前保险杠。
  - 安装时拧紧至25 Nm (18 lb-ft)。
4. 按照与拆卸相反的步骤进行安装。

## 拆卸和安装

## 后保险杠 - 分解图



A0096535

项目	零件号	说明
1	W708530-S	后保险杠罩中心销形固定器(需要2个)
2	W706713-S	后保险杠罩外侧销形固定器(需要2个)
3	W706607-S900	后保险杠罩螺钉(需要6个)
4	—	举升门定位保险杠螺栓(需要2个)
5	—	举升门定位保险杠
6	17775	后保险杠罩

项目	零件号	说明
7	W706713-S	后保险杠绝缘件铆钉(需要3个)
8	17E899	后保险杠绝缘件
9	W707144-S	后保险杠螺母(需要4个)
10	17D942	后保险杠

1. 详见本章节中的步骤。

## 拆卸和安装

### 后保险杠罩

#### 拆卸和安装

1. 拆下2个中心和2个外侧后保险杠罩销形固定器。
2. 拆下6个后保险杠罩螺钉。
3. 拆下2个举升门定位保险杠螺栓和2个举升门定位保险杠。
  - 安装时拧紧至8 Nm (71 lb-in)。
4. 如果装备驻车辅助系统，断开该系统的电气接头。
5. 拆下后保险杠罩。
6. 按照与拆卸相反的步骤进行安装。
  - 安装时，将后保险杠罩放入保险杠滑轨内。



## 拆卸和安装

### 后保险杠

专用工具	
 ST1132A	重型铆枪 501-D011 (D80L-23200-A) 或 等效工具

## 拆卸和安装

1. 拆下后保险杠罩。 [详见本章内的后保险杠罩。](#)
2. 拆下后保险杠绝缘件铆钉。
  - 使用专用工具安装新铆钉。
3. 拆下后保险杠绝缘件。
4. 拆下4个后保险杠螺母。
  - 安装时拧紧至25 Nm (18 lb-ft)。
5. 拆下后保险杠。
6. 按照与拆卸相反的步骤进行安装。